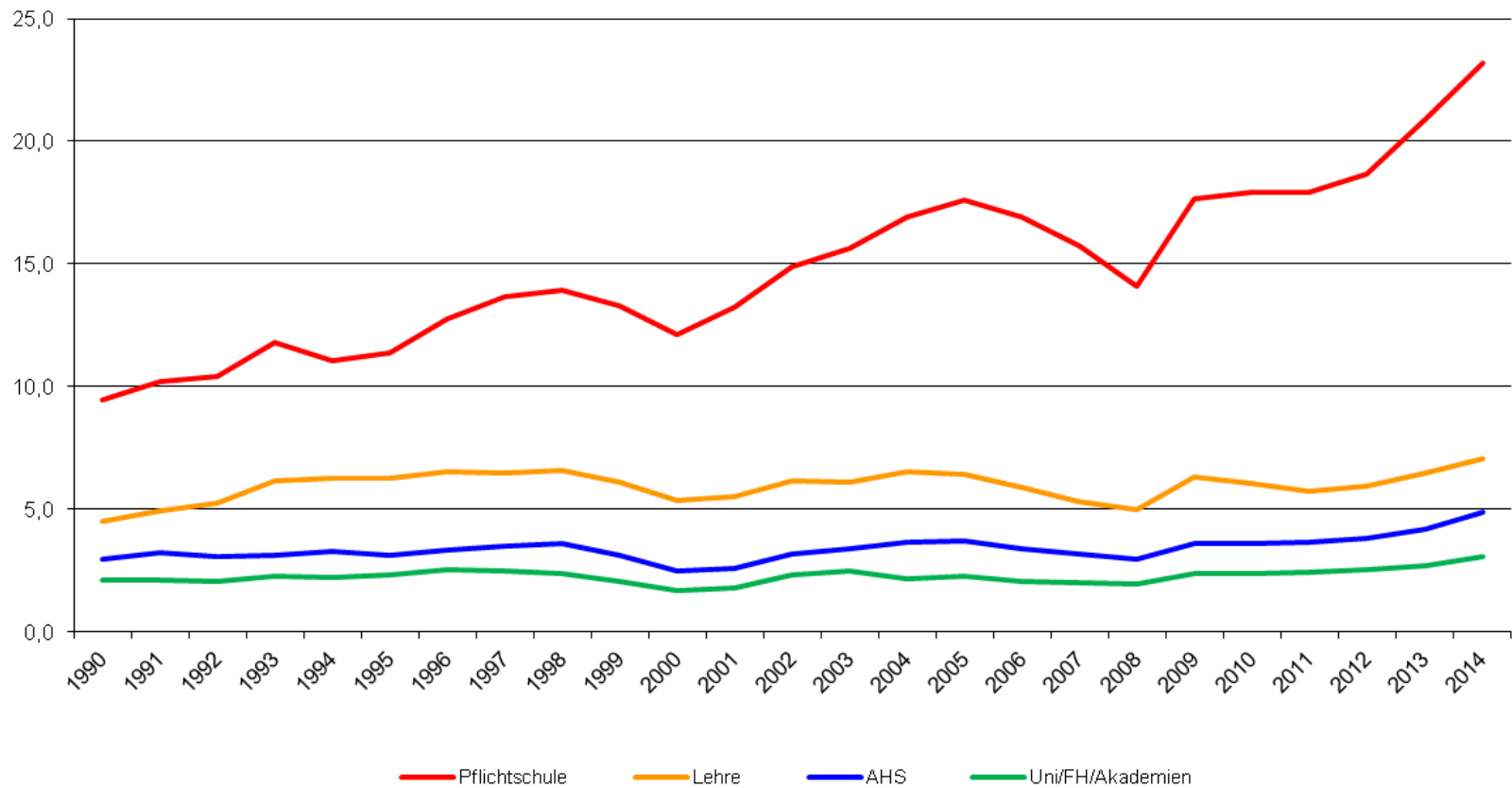
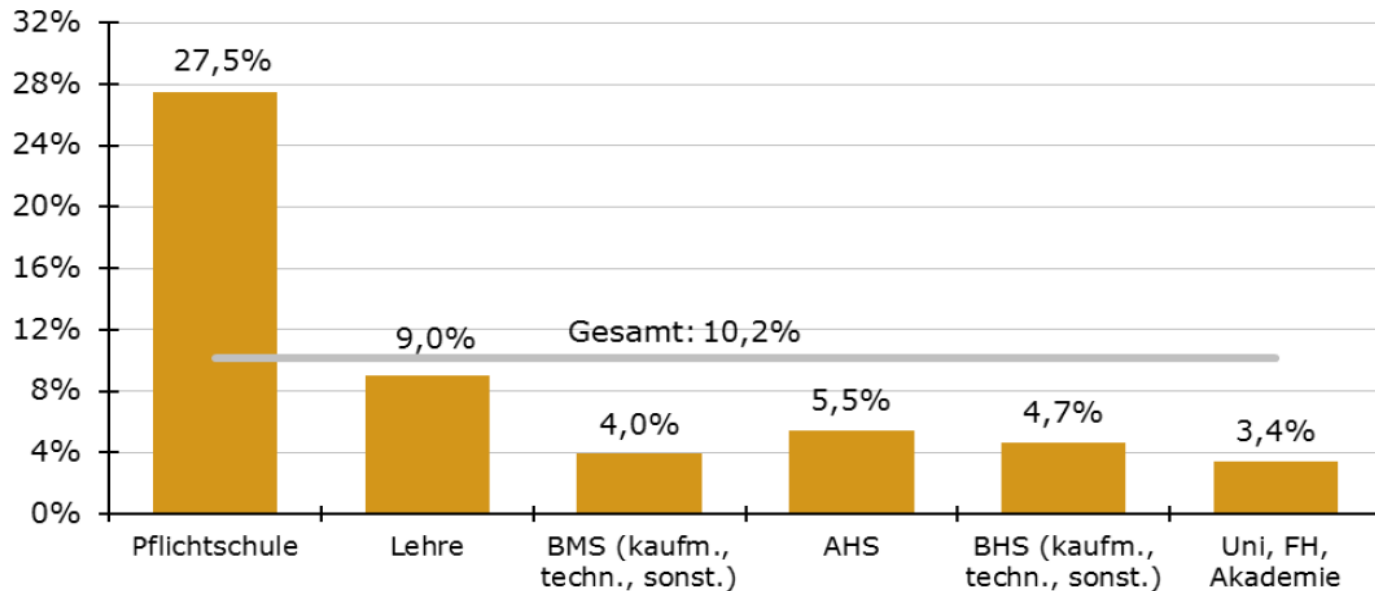


Arbeitslosenquoten nach Bildungsabschluss 1990 - 2014



Arbeitsmarkt und Bildung

Arbeitslosenquoten nach Bildungsabschluss*)



Quellen: AMS, HV

*) Vorgemerkte Arbeitslose einer Bildungsebene bezogen auf das Arbeitskräftepotential (= Arbeitslose + unselbständig Beschäftigte des aktuellen Monats) der selben Bildungsebene; die Gliederung der Beschäftigtenbasis nach Bildungsabschluss wurde nach Ergebnissen der Arbeitskräfteerhebung 2013 (unselb. Erwerbstätige nach LFK) errechnet.